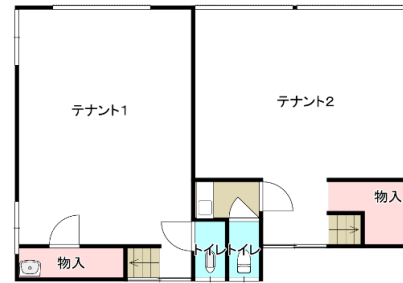
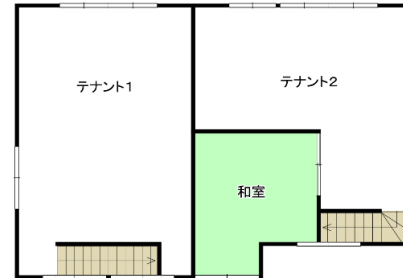




1階



2階



※図面と現況に差異がある場合は、現況優先とします。



物件種目	<b>中古売店舗</b>		
最寄駅	<b>鶴岡駅</b>		
価格	<b>300万円</b>		
所在地	鶴岡市みどり町12-1 (6小・1中)		
交通	鶴岡中央公民館バス停まで 徒歩 2分		
土地面積	公簿 132.89 m <sup>2</sup>	ほかに私道面積	無
建物面積	185.08 m <sup>2</sup>		
建物	構造・規模 木造カラー鉄板葺 2階建店舗		
土地権利	所有権	地目	宅地
都市計画	市街化区域	用途地域	二種住居地域
建ぺい率	60%	容積率	200%
他の制限	高さ制限15m 南側接道／都市計画道路3.4.3 羽黒橋加茂線(16～18m)		
築年月	1978年6月	駐車場	無
現況	空き	引渡日	即日
接道状況	幅員：西側／約9.0m、南側／約12.0m、北側／約4.9m 間口：西側／約9.5m、南側／約13.0m、北側／約13.0m		
設備	・上水道／引込みあり(宅内連合管) ・下水道／引込みあり・都市ガス／引込みあり		
備考	・公簿面積、現状有姿売買 ・売主の契約不適合責任免責 ※建蔽率が、現在の規定を超過しております。 ※南側接道が都市計画道路(概成済)となっています。 計画が実行されれば1～2m影響がある可能性があります。		

物件番号

山形県知事免許(14)第 519 号

〒997-0035 山形県鶴岡市馬場町1-20

株式会社 荘内ハウジング

TEL:0235-22-2054

FAX:0235-22-4877

【客付会社様へ】

■手数料：330,000円

■取引態様：仲介

■情報公開日：令和7年2月5日